

SORTERINGSGUIDE



PAPIR



Ja, tak til:

- Aviser, ugeblade, magasiner og reklamer
- Breve og kuverter
- Brochurer
- Fotokopier
- Skrive- og tegnepapir
- Telefonbøger

Hvad så med?

Karton og pap

Skal i pep

Gavepapir

Skal i restaffald

Havregrynposer, melposer og andre poser fra madvarer

Skal i restaffald

Bøger

Skal på genbrugsstationen

Pizzabakker

Skal i restaffald

Æggebakker

Skal i pep

Tag ud og hæng op på køleskabet



PLAST



Ja, tak til:

- Plastikbakker fra kød, grønt og frugt
- Plastikspande og -bægre fra fx yoghurt og is
- Plastidunke og -flasker fra fx vaske-midler, shampoo og juice
- Husholdningsfilm og plastikposer
- Legetøj fx spande, skovle og vandpistoler
- Bobleplast og plastfolie
- DVD'er og CD'er
- Tomme plastdunke med faremærket

Hvad så med?

Flamingo:

Skal i restaffald eller storskrald

Tomme dunke, flasker og bølter, der er markeret med et orange eller rødt og hvidt faresymbol

Skal i restaffald

Margretheskåle og andet melamin

Skal i restaffald

PVC fx regntøj, gummistøvler, badebødder og badevinger

Skal til storskrald

SORTERINGSGUIDE



MADAFFALD



Ja, tak til:

- Alt madaffald både tilberedt og rått
- Frugt og grøntsager
- Kød, ben og knogler
- Æggeskaller
- Skaldyr og fisk
- Kaffefiltre og teposer
- Afskårne blomster
- Brugt køkkenrulle

Hvad så med?

Bleer, vatpinde og engangsklude

Skal i restaffald

Pizzabakker

Skal i restaffald

Mælke- og juicekartoner

Skal i restaffald

Haveaffald

Skal til haveaffald

Kattegrus, hundeposer og strøelse fra husdyr

Skal i restaffald i lukkede poser



RESTAFFALD



Ja, tak til:

- Mælke- og juicekartoner
- Pizzabakker
- Chips- og kaffeposer
- Bleer og hygiejnebind
- Støvsugerposer
- Gavepapir
- Flamingo
- Kattegrus, hundeposer og strøelse fra husdyr

Hvad så med?

Batterier og elsparepærer

Skal til farligt affald

Småt elektronik

Skal på genbrugsstationen

Papir

Skal i papir

Plast

Skal i plast

Dunke, flasker og bølter, der er mærket med orange eller rødt og hvidt faresymbol

Skal på miljø- eller genbrugsstationen

Plast, der indeholder elektronik (alt du kan tilslutte strøm eller batterier):

Skal på miljø- eller genbrugsstationen

Madaffald

Skal i madaffald

Glas

Skal i glas

Metal

Skal i metal

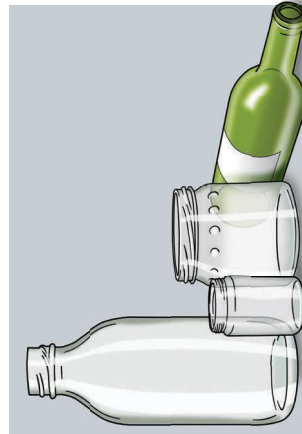
Pap

Skal i pap

SORTERINGSGUIDE



GLAS



Ja, tak til:

- Glasflasker
- Syltetøjsglas
- Konservesglas
- Vinflasker
- Drikkeglas
- Større glasskår

Hvad så med?

Krystalglas

Skal på miljø- eller på genbrugsstationen

Porcelæn fx tallerkner, kopper og kander

Skal på miljø- eller på genbrugsstationen

Ildfaste glas og fæde

Skal på miljø- eller på genbrugsstationen

Elspanepærer

Skal til farligt affald

Glasskår, der er fejlet op fra gulvet

Skal på miljø- eller genbrugsstationen

Spejle

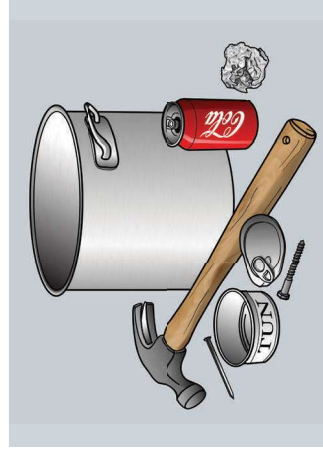
Skal på miljø- eller genbrugsstationen

Vinduer og ruder

Skal på miljø- eller genbrugsstationen



METAL



Ja, tak til:

- Konservesdåser
- Drikkeåser
- Metallåg fx fra glas
- Kapsler
- Fyrfadsholdere
- Gryder og pander
- Foldebakker
- Bestik, sakse og køkkenknive - også hvis skaft er af plast
- Stanniol og sølvpapir

Hvad så med?

Metal, der indeholder elektronik

(alt du kan tilslutte strøm eller batterier):
Skal på miljø- eller på genbrugsstationen

Spraydåser

Skal til farligt affald på miljø- eller genbrugsstationen

Chips- og kaffeposer

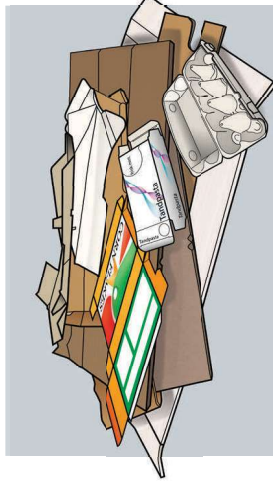
Skal i restaffald

Køle- og termoposer

Skal i restaffald



PAP



Ja, tak til:

- Pap
- Karton fra dagligvarer fx fra tandpasta, pålægsskokolade og cornflakes
- Bølgepap
- Paprør fra fx toilet- og køkkenruller
- Pap med metalklammer og tape

Hvad så med?

Pizzabakker

Skal i restaffald

Mælke- og juicekartoner

Skal i restaffald

Madpapir

Skal i restaffald

Flamingo

Skal i restaffald eller til storskrald



FARLIGT AFFALD



Du skal aflevere farligt affald i dit boligområdes miljøstation eller på genbrugsstationen.

Ja, tak til:

- Batterier og akkumulatører
- Elspanepærer og lysstofrør
- Mobiltelefoner og el-tandbørster
- Insekt- og plantegift
- Kemikalierester
- Kviksølvtermometre
- Maling og lak
- Olierester
- Plantegødning

Hvad så med?

Medicinrester og kanyler

Skal på apoteket

Trykflasker

Selvantændelige klude og væsker

Spidse og skarpe genstande

Fyrværkeri og sprængstoffer

Skal på genbrugsstationen

Husk

Du skal altid aflevere farligt affald i originalemballage.